

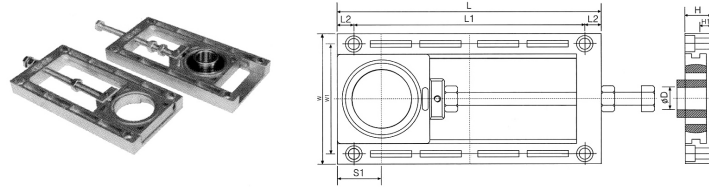
6. 테이크업 유닛 하우징

텐션조절 기능

- 콘베어, 체인, 벨트장력 조절



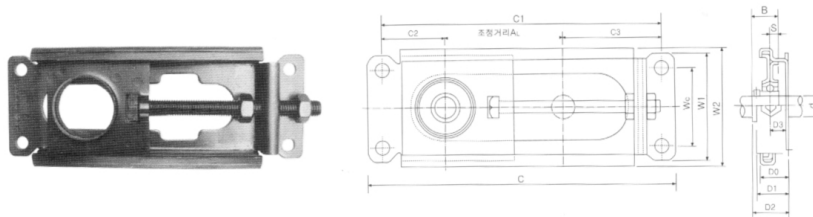
테이크업 유닛(알루미늄)



▶ 특징 : 소형화&경량화, 고속회전, 쉽고 빠른설치, 부식방지

형 번	D	L	L ₁	L ₂	W	W ₁	H	H ₁	T±0.1	S ₁	STROKE	ADJUSTBOLT	고정 BOLT
USBM201	12	160	140	10	80	67.5	16	7	3.5	27	71	M8	4-M6
USBM202	15												
USBM203	17												
USBM204	20												
USBM202SS	15	160	140	10	80	67.5	16	7	3.5	27	71	M8	4-M6
USBM203SS	17												
USBM204SS	20												

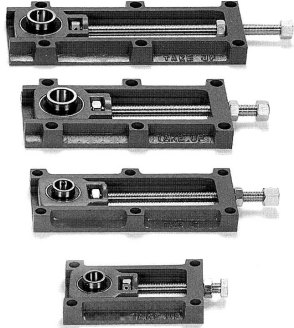
테이크업 유닛(강철판)



형 번	축경d mm	치 수(mm)																	볼트 mm
		C	C ₁	C ₂	C ₃	AL	Wc	W ₁	W ₂	B	S	Do	D ₁	D ₂	D ₃	H	T		
TFU204	20	261	234	48	91	95	65	90	98	31	15	23	27	34	15	11	2.3	10	
TFU205	25																		
TFU206	30	382	342	77	120	145	73	113	123	38	16	37	41	45	22	15	3.2	8	
TFU207	35									43	17								
TFU208	40	425	378	80	147	160	98	138	14	49	18	4	44	54	24	17	4	20	
TFU209	45									49	19			54					
TFU210	50									52	19			57					

테이크 업 유니트

UCTM 204A,205A / 204B,205B / 206A / 206B



사용용도

UCTM

- UC베어링 삽입용 테이크 업으로서 204에서 212까지 다양한 구색을 갖추고 있으며 A와 B 두가지로 스트록을 이원화 시켰습니다. 벨트 콘베어 라인에 많이 쓰이고 있으며, 견고하게 만들어서 중량용 콘베어에도 사용이 가능합니다.

※ A타입 : 짧은 스트록
B타입 : 긴 스트록

UCTN

- UC베어링 삽입용 테이크 업으로서 중심축이 한쪽으로 치우쳐 있어, 샤프트 축의 중심축이 변경될 경우에 적용이 편리하며 또한 콘베어를 벽에 밀착시키는 경우나 좁은 공간에서 사용하기가 편리합니다. 또한 조정볼트가 회전만 되고, 위치이동이 없는 것이 특징입니다.

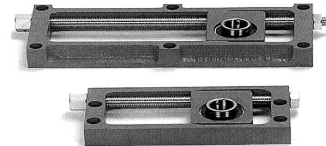
UCTM 207A,208A / 207B,208B



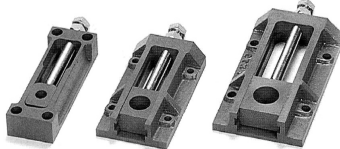
UCTM 209A,210A / 209B,210B



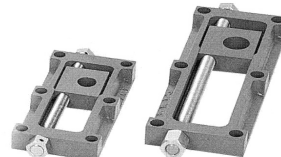
UCTN 204A,205A / 204B,205B



CTN 1, 3, 4



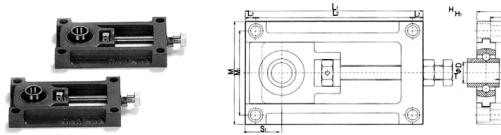
CTN 7, 9



선택시 주의사항

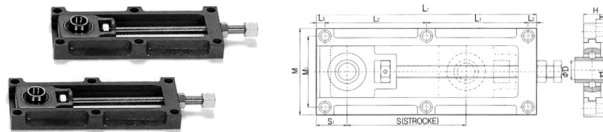
- 짧은 스트로그형(A형)은 체인기어 타입에 적당하고 긴 스트로그형(B형)은 벨트컨베이어 타입에 적당하다.(스트로그부분 때문에)
- 그 밖의 선택시 의문점이나 문의사항은 본사로 문의하여 주십시오.

UCTM-204A, 205A



구 분	L	L1	L2	W	W1	H	H1	D	T±0.5	S1	STROKE	ADJUST BOLT	고정 BOLT
204A	170	150	10	102	82	26	17	20	4.5	35	55	M14	4-M8
205A	170	150	10	102	82	26	17	25	2.5	35	55	M14	4-M8

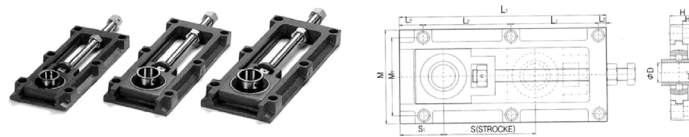
UCTM-204B, 205B



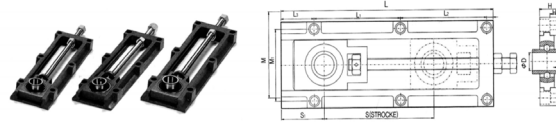
구 분	L	L1	L2	W	W1	H	H1	D	T±0.5	S1	STROKE	ADJUST BOLT	고정 BOLT
204A	250	115	10	102	82	26	17	20	4.5	35	135	M14	6-M8
205A	250	115	10	102	82	26	17	25	2.5	35	135	M14	6-M8

UCTM-206A, 207A, 208A, 209A, 210A

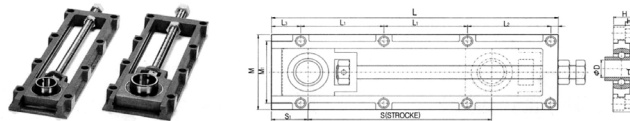
UC베어링 삽입용 테이크 업으로서 204에서 210까지 다양한 구색을 갖추고 있으며 A와 B 두가지로 스트록을 이원화 시켰습니다. 벨트 콘베어 라인에 많이 쓰이고 있으며, 견고하게 만들어서 중량용 콘베어에도 사용이 가능합니다.



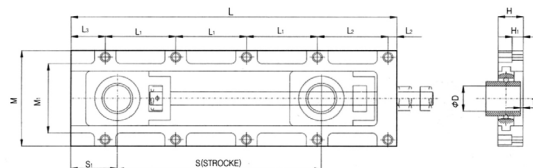
구 분	L	L1	L2	L3	W	W1	H	H1	D	T±0.5	S1	S	ADJUST BOLT	고정 BOLT
206A	260	110	10	30	122	100	28	17	30	2.3	55	115	M16	6-M10
207A	310	130	13	37	132	108	29	16	35	1	60	140	M18	6-M12
208A	350	150	13	37	144	120	34	21	40	4	65	175	M20	6-M12
209A	420	170	15	65	164	136	38	23	45	7.5	75	210	M24	6-M14
210A	420	170	15	65	164	136	38	23	50	6.5	75	210	M24	6-M14

UCTM-206B, 207B, 208B


구 분	L	L1	L2	L3	W	W1	H	H1	D	T±0.5	S1	S	ADJUST BOLT	고정 BOLT
206B	320	130	10	50	122	100	28	17	30	2.3	55	165	M16	6-M10
207B	390	160	12	58	132	108	29	16	35	1	60	225	M18	6-M12
208B	455	185	12.5	72.5	144	120	34	21	40	4	65	285	M20	6-M12

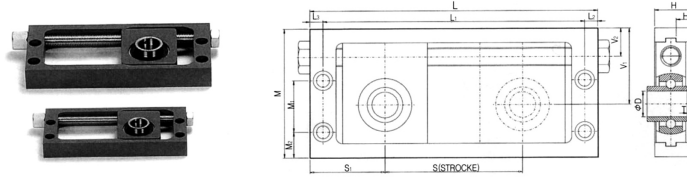
UCTM-209B, 210B, 211A, 212A


구 분	L	L1	L2	L3	W	W1	H	H1	D	T±0.5	S1	S	ADJUST BOLT	고정 BOLT
209B	580	170	15	55	164	136	38	23	45	7.5	75	375	M24	8-M14
210B	580	170	15	55	164	136	38	23	50	6.5	75	375	M24	8-M14
211A	540	155	15	60	190	161	43	28	55	5.5	90	300	M27	8-M14
212A	540	155	15	60	190	161	43	28	60	2.5	90	300	M27	8-M14

UCTM-211B, 212B


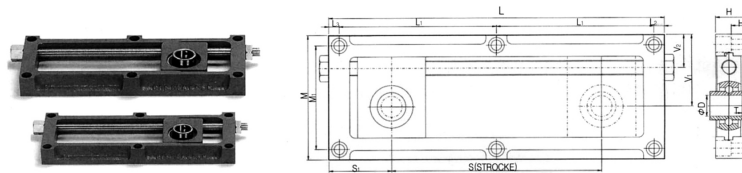
구 분	L	L1	L2	L3	W	W1	H	H1	D	T±0.5	S1	S	ADJUST BOLT	고정 BOLT
211B	715	155	19.5	75.5	194	128	43	28	55	5.5	90	475	M27	8-M14
212B	715	155	19.5	75.5	194	128	43	28	60	5.5	90	475	M27	8-M14

UCTN-204A, 205A



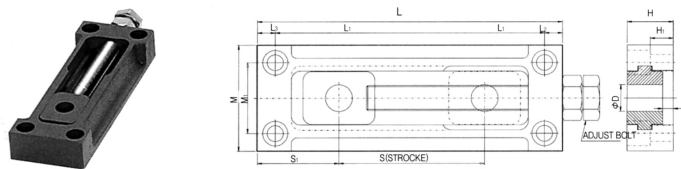
구 분	L	L1	L2	W	W1	W2	H	H1	V1	V2	D	T±0.5	S1	S	ADJUST BOLT	고정 BOLT
204A	220	200	10	100	40	20	27	18	59	21	20	6	60	100	M14	4-M8
205A	220	200	10	100	40	20	27	18	59	21	25	4	60	100	M14	4-M8

UCTN-204B, 205B



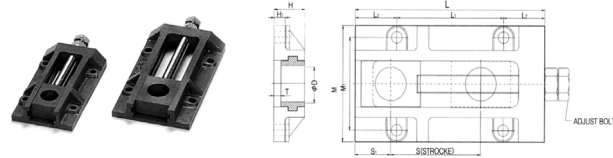
구 분	L	L1	L2	W	W1	H	H1	V1	V2	D	T±0.5	S1	S	ADJUST BOLT	고정 BOLT
204B	320	150	10	120	102	27	18	69	31	20	6	60	200	M14	6-M8
205B	320	150	10	120	102	27	18	69	31	25	4	60	200	M14	6-M8

CTSM-1



구 분	L	L1	L2	W	W1	H	H1	D	T±0.5	S1	STROKE	ADJUST BOLT	고정 BOLT	REMARK
1	170	150	10	60	40	26	17	15	6	40	80	M14	4-M8	8-M14

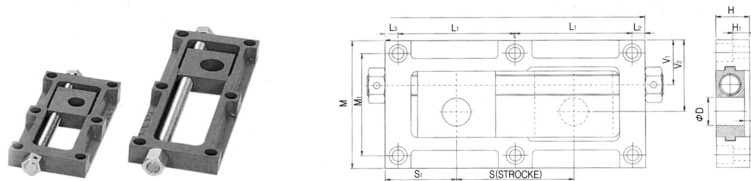
CTSM-3,4



구 분	L	L1	L2	W	W1	H	H1	D	T±0.5	S1	STROCKE	ADJUST BOLT	고정 BOLT
3	250	115	10	102	82	26	17	20	4.5	35	135	M14	6-M8
4	250	115	10	102	82	26	17	25	2.5	35	135	M14	6-M8

CTSN-7,9

샤프트 전용으로 STSM과 동일합니다. 중심축이 한쪽으로 치우쳐 있어 샤프트축의 중심이 변결될 경우, 또는 벽에 밀착시키는 경우나 좁은 공간에서 사용하기에 편리합니다. 또한 조정볼트가 회전만 되고, 위치 이동이 없는 것이 특징입니다.



구 분	L	L1	L2	W	W1	H	H1	D	T±0.5	V1	V2	S1	S	ADJUST BOLT	고정 BOLT
7	200	90	10	100	80	26	17	22	4	35	56	55	90	M16	6-M8
9	300	140	10	114	90	28	17	32	4	37	64	60	180	M16	6-M10